

Betheljahr w skrócie

Betheljahr

- oferuje możliwość zaangażowania się w pomoc innym ludziom;
- rok nauki i doświadczeń połączony z możliwością orientacji zawodowej;
- zalicza się do ochotniczego zaangażowania w sprawy socjalne, znany w Niemczech jako FSJ;
- wynagradzany miesięcznym kieszonkowym w wysokości 701 euro;
- gwarantujemy pełne ubezpieczenie socjalne;
- 30 dni urlopu;
- indywidualna opieka oraz refleksyjne seminaria (25 dni);
- zapraszamy serdecznie również osoby, które ukończyły 27 rok życia.

Prowadzony przez:



Bundesministerium
für Familie, Senioren, Frauen
und Jugend

Instytucje i organizacje należące do Bethel w sześciu niemieckich landach

Odkryj swoje możliwości podczas Betheljahr – od Zagłębia Ruhry po północ!



v. Bodelschwingsche Stiftungen Bethel

Freiwilligenagentur Bethel
Grete-Reich-Weg 13 · 33617 Bielefeld

www.pl.betheljahr.de

Bethel

Betheljahr

Jetzt ist Deine Zeit!

FSJ i BFD

Rok

przyjaźni

Z v. Bodelschwingschen Stiftungen Bethel

Bethel

menschlich.Bethel

v. Bodelschwingschen Stiftungen Bethel jest jedną z największych religijnych placówek w Europie. Ponad 16 000 pracowników w Bielefeldzie, Berlinie, w rejonie Renu/ Ruhry i Dolnej Saksonii niesie pomoc ludziom, którzy z powodu swojej choroby, kalectwa oraz podeszłego wieku szukają pomocy i opieki.

**Doświadczeń nie odziedzicysz –
sam musisz je zbierać.**

Od przeszło 50 lat młodzi ludzie w ramach wolontariatu niosą pomoc ludziom, którzy tego potrzebują.



Betheljahr – Twój rok

Betheljahr jest formą wolontariatu (FSJ, BFD), która oferuje Tobie dużo więcej niż tylko jedno wyzwanie. Znajdź swoją „piętę Achillesową” i zdecyduj zgodnie z swoimi mocnymi stronami (zaletami) oraz zainteresowaniami, w jakim obszarze chciałbyś się zaangażować i nieść pomoc. Możesz pracować przy opiece: osób z niepełnosprawnością, fizyczną lub psychiczną, osób starszych, młodzieży lub dzieci. Oferujemy pracę w warsztatach, szpitalach, domach pomocy społecznej oraz jako kierowca osób niepełnosprawnych.

Betheljahr oferuje szeroki wachlarz doświadczeń dzięki którym możesz zaangażować się socjalnie. Spotkania z różnymi osobami pozwolą Ci się sprawdzić w tego typu pracy a przy okazji możesz zrobić coś dobrego i towarzyszyć tym ludziom w różnych sytuacjach życiowych.

Podczas Betheljahr będziesz wspierany przez Referentów i Referentki Bethel. Pomożemy Ci przy wyborze miejsca, w którym odbędziesz Betheljahr. Zebrane doświadczenia podczas całego roku możesz wykorzystać w swojej dalszej drodze życiowej. W razie pytań, problemów i wątpliwości otrzymasz pomoc od wszystkich pracowników Bethel. Podczas organizowanych seminariów możesz wymienić doświadczenia z innymi uczestnikami oraz spędzić miło czas. W celu poznania innych obszarów, możesz odbyć praktykę w innym miejscu.

Betheljahr – Twój wyjątkowy osobisty rok!

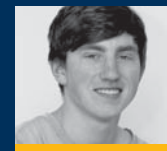
„Robię Betheljahr ponieważ ...



... po maturze wolałam zrobić coś w praktyce niż od razu iść na studia. To się opłaca!”

Kira, 20

... chciałem poszerzyć swoje horyzonty i zorientować się w takiej możliwości zawodowej.” **Frederick, 19**



... człowiek poznaje różnych ludzi i sprawia dużo satysfakcji możliwość wywołania uśmiechu na twarzach innych.”

Melanie, 19

... mogłam wziąć odpowiedzialność za innych i zrobić coś co ma sens.” **Lea, 19**



... to nie tylko praca ale także zabawa.”

Marcel, 20

... nie istnieje żaden powód, żeby tego nie spróbować” **Lisa, 18**

